

## ПЕРЕДАЧА ЭЛЕКТРОЭНЕРГИИ

Результаты производственной деятельности за 2019 г.

Филиал	Отпуск в сеть, млн кВт·ч	Отпуск из сети*, млн кВт·ч	Потери э/э	
			млн кВт·ч	%
Пермэнерго	17 480	15 947	1 533	8,77%
Свердловэнерго	30 092	28 622	1 470	4,89%
Челябэнерго	17 255	15 995	1 260	7,30%
<b>МРСК Урала</b>	<b>64 827</b>	<b>60 564</b>	<b>4 263</b>	<b>6,58%</b>

\* отпуск из сети потребителям и смежным ТСО в границах балансовой и эксплуатационной ответственности

По итогам работы ОАО «МРСК Урала» в 2019 г. объем отпуска из сети потребителям и смежным ТСО в границах балансовой и эксплуатационной ответственности составил 60 564 млн кВт·ч, что в сравнении с показателями 2018 г. (61 487 млн кВт·ч) на 923 млн кВт·ч или 1,52% меньше, что обусловлено снижением объемов потребления по крупным потребителям.

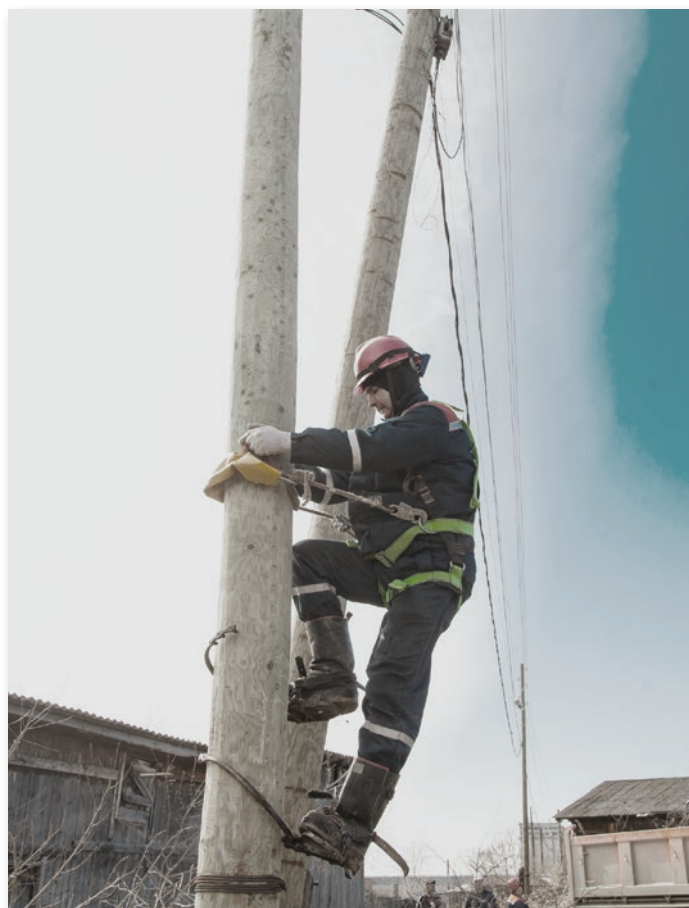


Фактические потери электрической энергии в 2018–2019 гг.

Филиал	Потери электрической энергии						
	Факт 2018		% в сопоставимых условиях*	Факт 2019		Изменение**	
	млн кВт·ч	%		млн кВт·ч	%	млн кВт·ч	проц. пункты
Пермэнерго	1 745	9,72%	9,72%	1 533	8,77%	-14,56	-0,95
Свердловэнерго	1 679	5,48%	5,48%	1 470	4,89%	-8,67	-0,59
Челябэнерго	1 432	8,06%	8,06%	1 260	7,30%	-9,58	-0,76
<b>Итого по МРСК Урала</b>	<b>4 856</b>	<b>7,32%</b>	<b>7,32%</b>	<b>4 263</b>	<b>6,58%</b>	<b>-31,54</b>	<b>-0,74</b>

\* уровень потерь электрической энергии, определенный для условий, сопоставимых с условиями функционирования МРСК Урала (филиала) в 2018 г. по составу потребителей, составу и режиму работы обслуживаемых электрических сетей

\*\* изменение относительной величины потерь электрической энергии в процентных пунктах определяется как разница между значениями уровня потерь в 2019 и 2018 гг. с учетом произошедших изменений в составе потребителей, в составе и режиме работы обслуживаемых электрических сетей; изменение абсолютной величины потерь электрической энергии определяется как произведение изменения относительной величины потерь электрической энергии на объем отпуска электрической энергии в сеть в 2019 г.



Количество потребителей электроэнергии на 01.01.2020 г.

Филиал	Юридические лица	Физические лица
Пермэнерго	27 306	739 521
Свердловэнерго	12 905	424 576
Челябэнерго	35 388	893 575
<b>Итого МРСК Урала</b>	<b>73 512</b>	<b>1 843 885</b>

Структура потребления по группам потребителей, тыс. кВт·ч

Группа потребителей	Пермэнерго	Свердлов-энерго	Челябэнерго
Промпотребители	8 064 626	18 591 148	7 159 866
Транспорт	65 968	2 850 333	1 664 652
Непромышленные потребители	2 006 882	2 784 544	2 407 313
Производственные сельхозпотребители	312 561	243 184	282 430
Население и приравненные к ним	2 148 110	1 543 349	2 114 839
Оптовые потребители — перепродавцы	3 348 365	2 609 098	2 366 238
<b>Итого</b>	<b>15 946 512</b>	<b>28 621 656</b>	<b>15 995 338</b>